

PY-901 便携式升流器 使用说明书

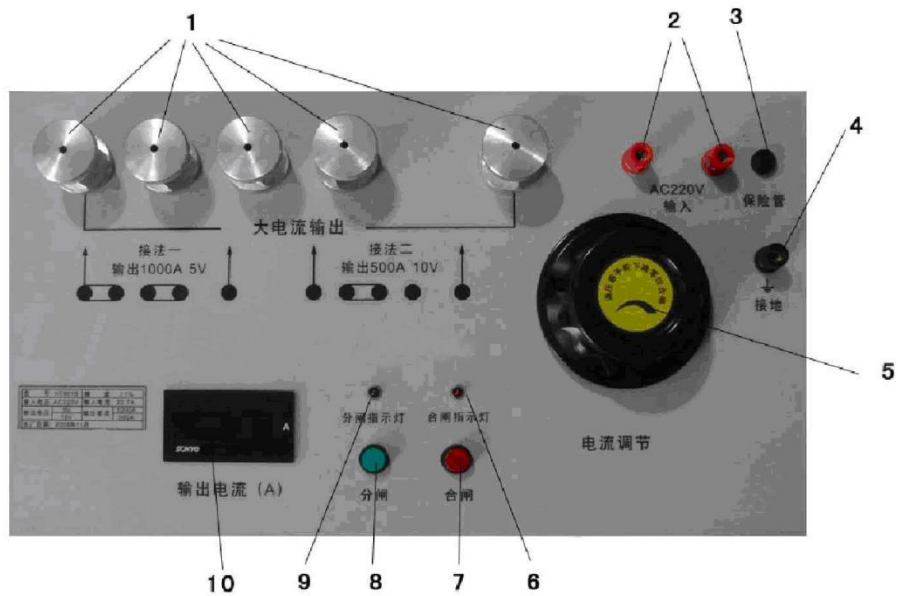
一、概述

PY-901 便携式升流器采用先进的制造工艺和大容量的环形变压器。并且带有 LCD 数字显示的电流表。外配铝合金机箱、PC 面板。具有输出容量大、体积小、重量轻，外形美观的特点，主要用于电力系统的 CT 变比、接触电阻等需要大电流试验的场合。

二、主要性能指标

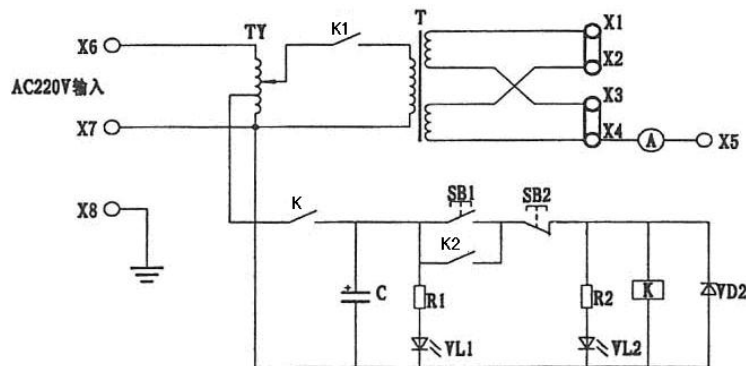
1. 输入电源：AC：220V 22.7A，50Hz
2. 输出电流：AC：1000A 5V 或 500A 10V
3. 输出电流波形失真度：≤5%
4. 三位半表数字显示，量程：0~1000A，
分辨率：1A，精度：±1%
5. 使用环境：温度-10~40℃，相对湿度<80%
6. 体积：480×280×245mm³
7. 重量：40Kg

三、 面板及功能



1. 大电流输出端子
2. 电源输入接线端子
3. 保险管（30A）
4. 接地接线柱，为使用安全，使用时应接地
5. 大电流调节旋钮
6. 合闸指示灯
7. 合闸按钮
8. 分闸按钮
9. 分闸指示灯
10. 输出电流表

四、工作原理



电流如图所示，AC: 220V 电源由 X₆~X₇ 输入，由 TY 调压器调节，K₁ 控制，T 升流器升流，由 X₁~X₅ 通过电流表 A 输入大电流。当两组线圈并联输出时，能输出 1000A 电流，最大空载电压 5V；当两组线圈串联输出时，能输出 500A 电流，最大空载电压 10V。

五、注意事项

1. 本试验器输入电源电缆截面应大于 2.5mm²，大电流输出连接电缆截面应大于 100mm²，并尽量缩短输出连接电缆长度。
2. 本试验器具有零位保护功能，电流调节旋钮在零位时才能合闸。
3. 只要能达到输出电流要求。尽量使用并联输出。
4. 应避免长时间连续输出。

负载情况（额定%）	最大持续运行时间（分钟）
100	5
85	15
75	30

5. 为使用安全，应将接地端子可靠接地。